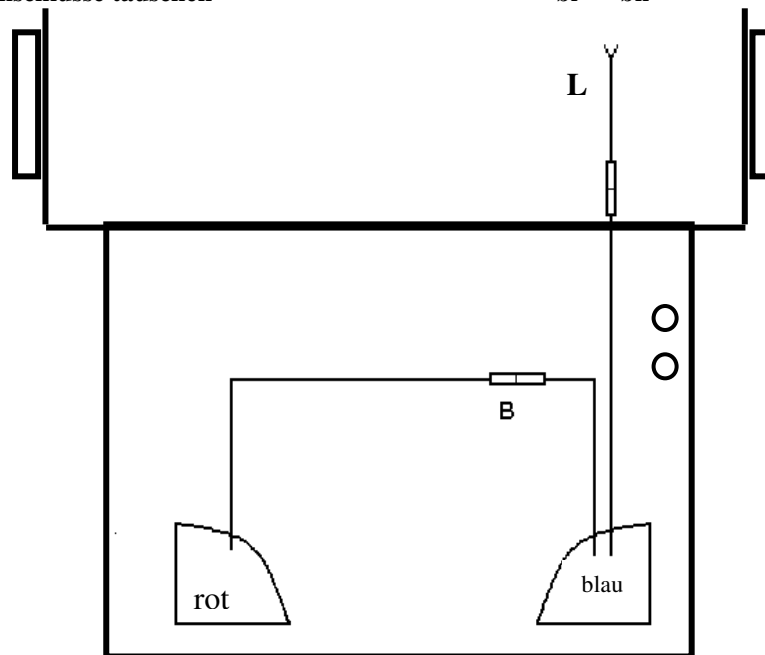


Montageanleitung HULA Blitz EU

2 a **E 1** 012020

Schaltung ist an L
verpolungsgeschützt
bei falschem Anschluss keine Funktion,
Anschlüsse tauschen

Zulässige Versorgungsspannung
an der Hauptleitung L
10 - 30 V DC
bl + bn -



Typ S (rot)
Art.Nr. 744 210 101
Blinkleuchte

Typ M (blau)
Art. Nr. 744 200 101
Hauptleuchte mit Blinkrelais

Installation:

Es muss lediglich die Hauptleitung L angeschlossen werden. Die Verbindung der Leuchten untereinander erfolgt über die am Kabel vorhandenen Steckverbinder B. Dabei die Aderfarben blau und braun beachten!

Funktionsprüfung bei Störung:

Typ M

Versorgungsspannung an L anlegen und das Anschlusskabel an B kurzschliessen

Typ S

Kann nur in Verbindung mit Hauptleuchte M durchgeführt werden

**Achtung: Die Leuchten dürfen nur gemäß Abbildung (M + S) geschaltet werden!
Andere Kombinationen oder das Zuschalten von Fremdleuchten führen zur Zerstörung.
Es dürfen keine externen Spannungen an die Steckverbindung B angelegt werden!
Nichtbeachten dieser Montageanweisung führt zum Verlust der Gewährleistung!**