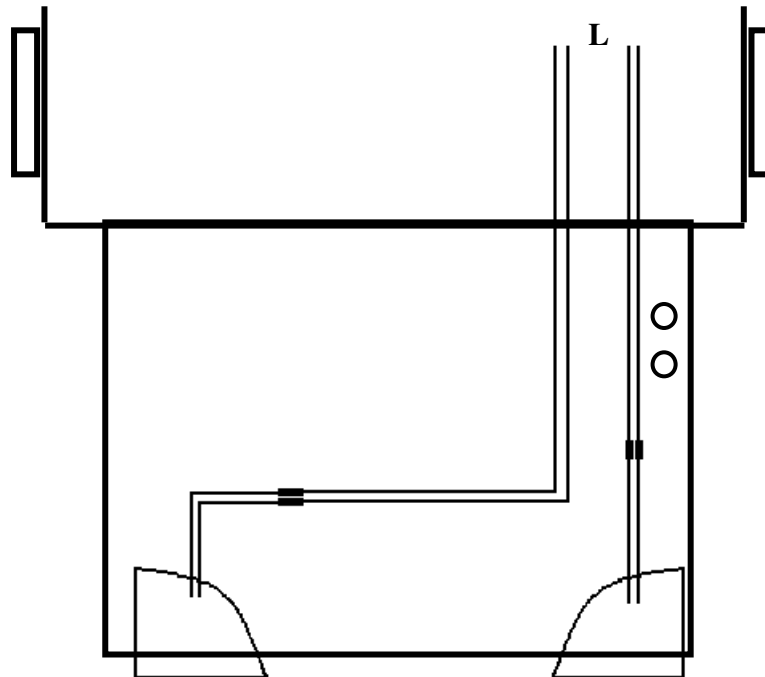


## Montageanleitung HULA Blitz EU

2 a **E 1** 012020

Schaltung ist an L  
verpolungsgeschützt  
bei falschem Anschluss keine Funktion,  
Anschlüsse tauschen

Zulässige Versorgungsspannung  
an der Hauptleitung L  
10 - 30 V DC  
bl + bn -



Art.Nr. 744 100 101  
Blinkleuchte

Art. Nr. 744 100 101  
Blinkleuchte

### Installation:

Es müssen lediglich die Hauptleitungen L am Blinrelais angeschlossen werden. Dabei die Aderfarben blau und braun beachten! Schaltung an L ist verpolungsgeschützt, bei falschem Anschluss keine Funktion, Anschlüsse tauschen. Die Verbindung der Kabel muss wasserdicht ausgeführt werden, bei Eindringen von Wasser über die Zuleitung kann die Leuchte zerstört werden. Es erlischt in diesem Fall die Gewährleistung!